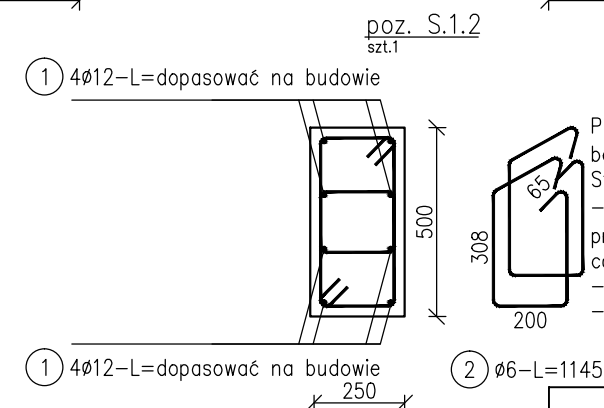
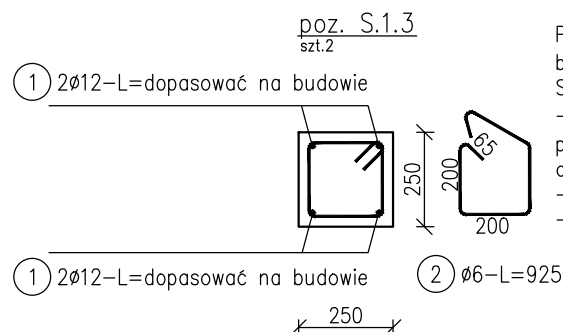


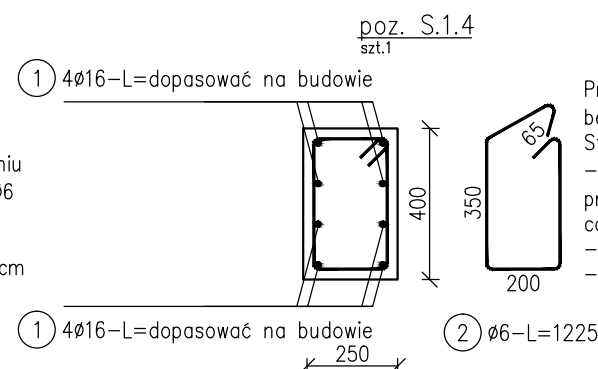
Pręty główne odgiąć do
belki/wieńca na długość 60cm.
Strzemiona:
- Podstawa słupa (przy połączeniu
prętów słupa ze starterami): 12Ø6
co 12cm
- Trzon słupa: Ø6 co 15cm
- Strefa górna słupa: 3Ø6 co 9cm



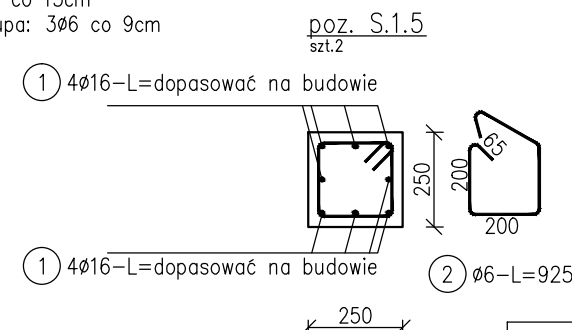
Pręty główne odgiąć do
belki/wieńca na długość 60cm.
Strzemiona:
- Podstawa słupa (przy połączeniu
prętów słupa ze starterami): 12Ø6
co 12cm
- Trzon słupa: Ø6 co 15cm
- Strefa górna słupa: 3Ø6 co 9cm



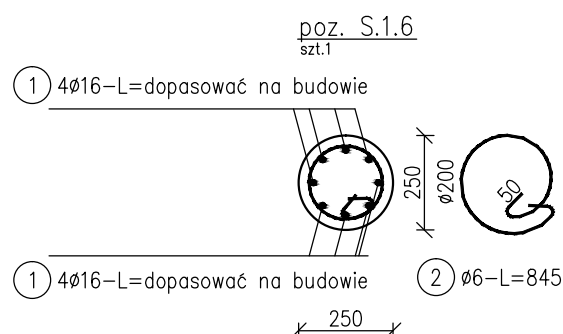
Pręty główne odgiąć do
belki/wieńca na długość 60cm.
Strzemiona:
- Podstawa słupa (przy połączeniu
prętów słupa ze starterami): 12Ø6
co 12cm
- Trzon słupa: Ø6 co 15cm
- Strefa górna słupa: 3Ø6 co 9cm



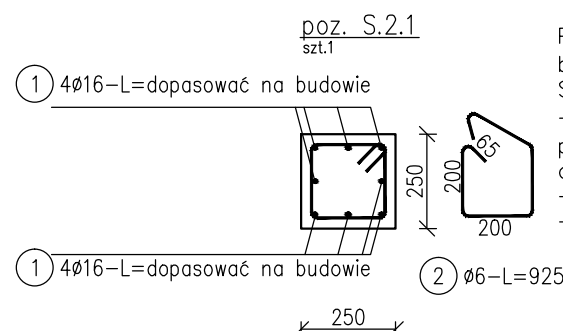
Pręty główne odgiąć do
belki/wieńca na długość 60cm.
Strzemiona:
- Podstawa słupa (przy połączeniu
prętów słupa ze starterami): 12Ø6
co 12cm
- Trzon słupa: Ø6 co 15cm
- Strefa górna słupa: 3Ø6 co 9cm



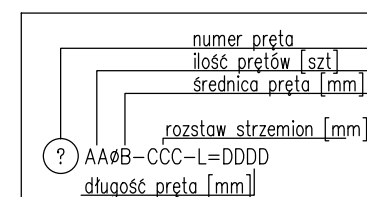
Pręty główne odgiąć do
belki/wieńca na długość
60cm.
Strzemiona:
- Podstawa słupa (przy
połączeniu prętów słupa ze
starterami): 12Ø6 co 12cm
- Trzon słupa: Ø6 co 15cm
- Strefa górna słupa: 3Ø6
co 9cm



Pręty główne odgiąć do
belki/wieńca na długość 60cm.
Strzemiona:
- Podstawa słupa (przy połączeniu
prętów słupa ze starterami): 12Ø6
co 12cm
- Trzon słupa: Ø6 co 15cm
- Strefa górna słupa: 3Ø6 co 9cm



Pręty główne odgiąć do
belki/wieńca na długość 60cm.
Strzemiona:
- Podstawa słupa (przy połączeniu
prętów słupa ze starterami): 12Ø6
co 12cm
- Trzon słupa: Ø6 co 15cm
- Strefa górna słupa: 3Ø6 co 9cm



Beton	C20/25(B25)
Stal	34GS
Otulina	RB500W
	c _{nom} = 25mm

Jednostka projektowa USŁUGI PROJEKTOWE PREŚ Agnieszka adres: ŁĄSZEW RZĄDOWY 82 98 - 324 WIERZCHŁAS tel. 500 - 348 - 103 mail: pres.agnieszka@wp.pl	
Dla obiektu BUDYNEK: PRZEDSZKOLE/DOM DZIECKA	
Adres inwestycji obręb: 3 MIASTO WIELUŃ, dz. nr 184/1 i 184/2 jednostka ewidencyjna: WIELUŃ	
Inwestor POWIAT WIELUŃSKI PLAC KAZIMIERZA WIELKIEGO 2, 98-300 WIELUŃ	
Nazwa rysunku ZBROJENIE EL. ŻELBETOWYCH	
Branża KONSTRUKCJA	Etap BUDOWLANY
Projektant mgr inż. PREŚ Agnieszka OPL/1001/P00K/14; ŁOB/BO/5742/10	Podpis
Sprawdzający mgr inż. NACISKAŁA Krzysztof OPL/0349/P00K/07 ŁOB/BO/8205/07	Podpis
Data 11.2025	Nr rys. PB_ 07
	Skala 1:20